

Gut geschnittene 2-Zimmer-Wohnung mit EBK und Balkon mit Südausrichtung in Bockenheim

**Ohmstraße 66-68
60486 Frankfurt**

Exposé

Ohmstraße 66-68
60486 Frankfurt
www.immonavigator.com

Immonavigator.com

Betreuer: Julia C. Möller
Telefon: 0151-174 569 60
Email: julia.moeller@nai-apollo.de

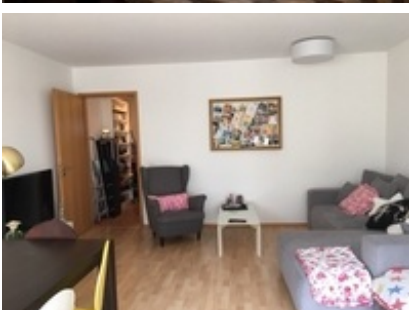
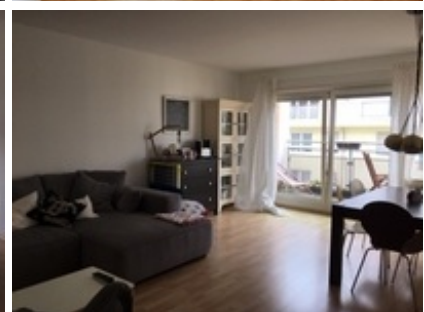
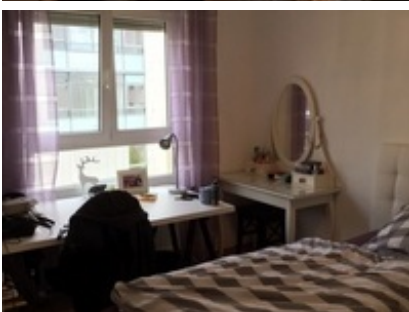


Exposé

Ohmstraße 66-68
60486 Frankfurt
www.immonavigator.com



Betreuer: Julia C. Möller
Telefon: 0151-174 569 60
Email: julia.moeller@nai-apollo.de

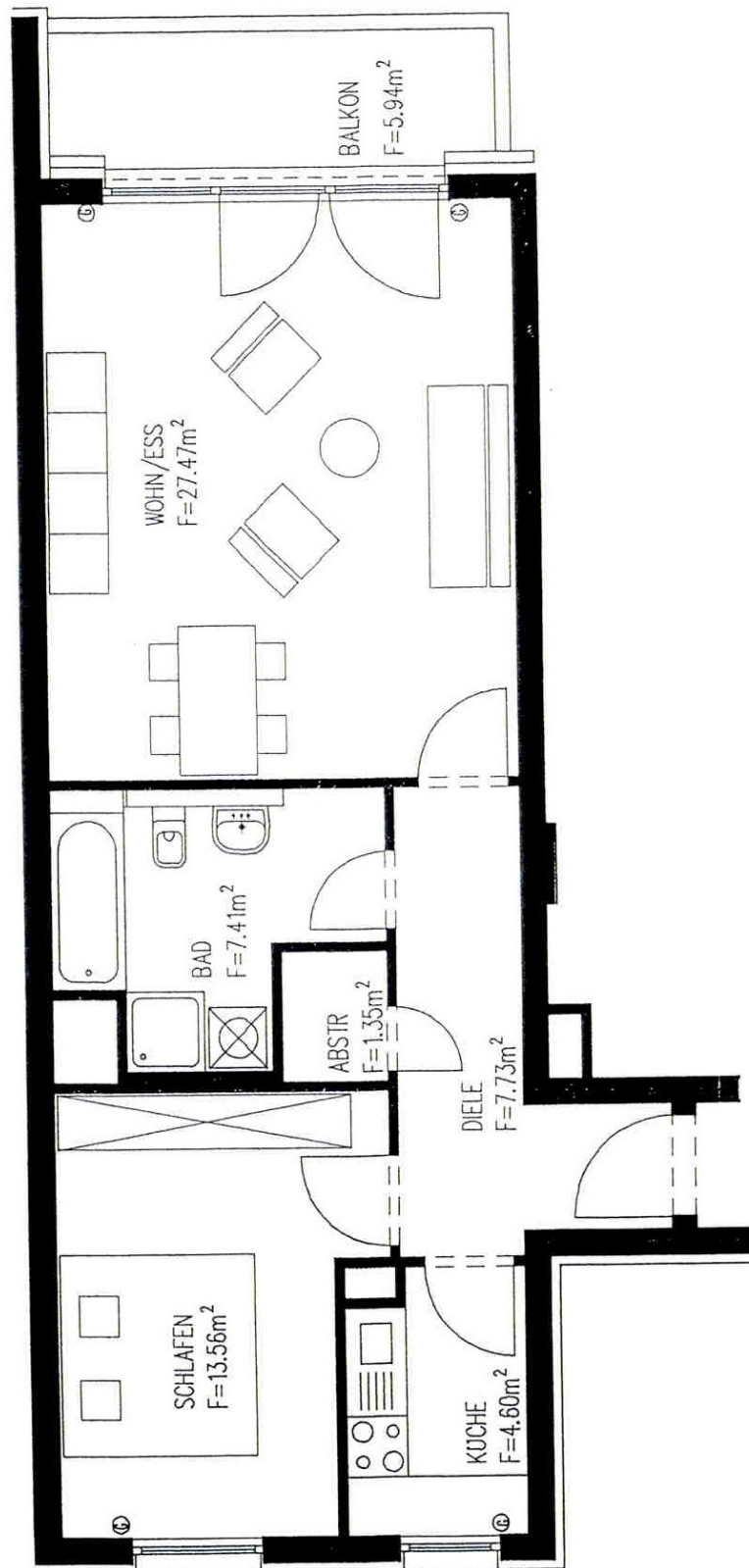


Exposé

Ohmstraße 66-68
60486 Frankfurt
www.immonavigator.com



Betreuer: Julia C. Möller
Telefon: 0151-174 569 60
Email: julia.moeller@nai-apollo.de



■ Objekt-Daten

Nettokaltmiete	870,70 €
Nebenkosten	197,00 €
Warmmiete	1.067,70 €
Kaution	2.612,00 €
Wohnfläche	63,14 m ²
Etage	5 von 6
Verfügbarkeit	ab sofort
Zimmer	2
Anzahl Schlafzimmer	1
Anzahl Badezimmer	1
Gäste-WC	Ja
Einbauküche	Ja
Balkon/Terrasse	Ja
Objektzustand	Neubau
Baujahr	1998
Personenaufzug	Ja
Keller	Ja
Heizungsart	Fernwärme
Energieausweistyp	Verbrauchsausweis

■ Objekt-Beschreibung

OHMSTRASSE

Die hellen und gemütlichen Wohnungen befinden sich in einem gepflegten und ruhigen Mehrfamilienhaus. Die Räumlichkeiten überzeugen durch Ihre Großzügigkeit sowie eine ideale Raumaufteilung und werden durch eine attraktive, voll ausgestattete Einbauküche abgerundet. Jede Wohnung verfügt über einen Balkon oder eine Terrasse, welche zum Entspannen und Wohlfühlen einladen.

Ein großer Kellerraum gehört ebenfalls zum Angebot. Optional können Sie einen Tiefgaragenstellplatz anmieten.

■ Lage

FRANKFURT-BOCKENHEIM

Eine sehr gute Verkehrsanbindung an öffentliche Verkehrsmittel zeichnet den Stadtteil Bockenheim aus. In wenigen Gehminuten erreichen Sie U-Bahn, S-Bahn und Straßenbahn- und Bushaltestellen.

In unmittelbarer Nähe liegen die Johann-Wolfgang-Goethe Universität und die Messe. Der Hauptbahnhof sowie die Frankfurter Innenstadt und das Bankenviertel sind nur wenige Autominuten entfernt.

Mit der "Leipziger Straße" hat der urbane Viertel einiges zu bieten: vielfältige Einkaufsmöglichkeiten, diverse Kneipen, Cafés und Restaurants.

Sie finden im Stadtteil Bockenheim ein umfangreiches Freizeitangebot: Rebstockpark, Wochenmarkt an der Bockenheimer Warte, Europaturm, Bockenheimer Depot, Geldmuseum der deutschen Bundesbank, Sportstätten, etc..

Wer ein gepflegtes und ordentliches Umfeld schätzt, zentrumsnah und dennoch ruhig leben möchte, ist hier genau richtig: OHMSTRASSE- BOCKENHEIM.

Exposé

Ohmstraße 66-68
60486 Frankfurt
www.immonavigator.com



Betreuer: Julia C. Möller
Telefon: 0151-174 569 60
Email: julia.moeller@nai-apollo.de

■ Ausstattung

■ Kontakt

Betreuer: Julia C. Möller
Telefon: 0151-174 569 60
E-Mail: julia.moeller@nai-apollo.de